

## Bajo A

>> Superficie construida con zz.cc 78,45 m<sup>2</sup>

>> Superficie útil interior 53,85 m<sup>2</sup>

Superficie útil (interior + exterior cubierta) 53,85 m<sup>2</sup>

Superficie útil d.218/2005 59,24 m<sup>2</sup>

(interior + 50% exterior)

Superficie útil exterior cubierta 0,00 m<sup>2</sup>

Superficie útil exterior descubierta 13,10 m<sup>2</sup>

### >> Superficies útiles

Estar- Cocina 27,80 m<sup>2</sup>

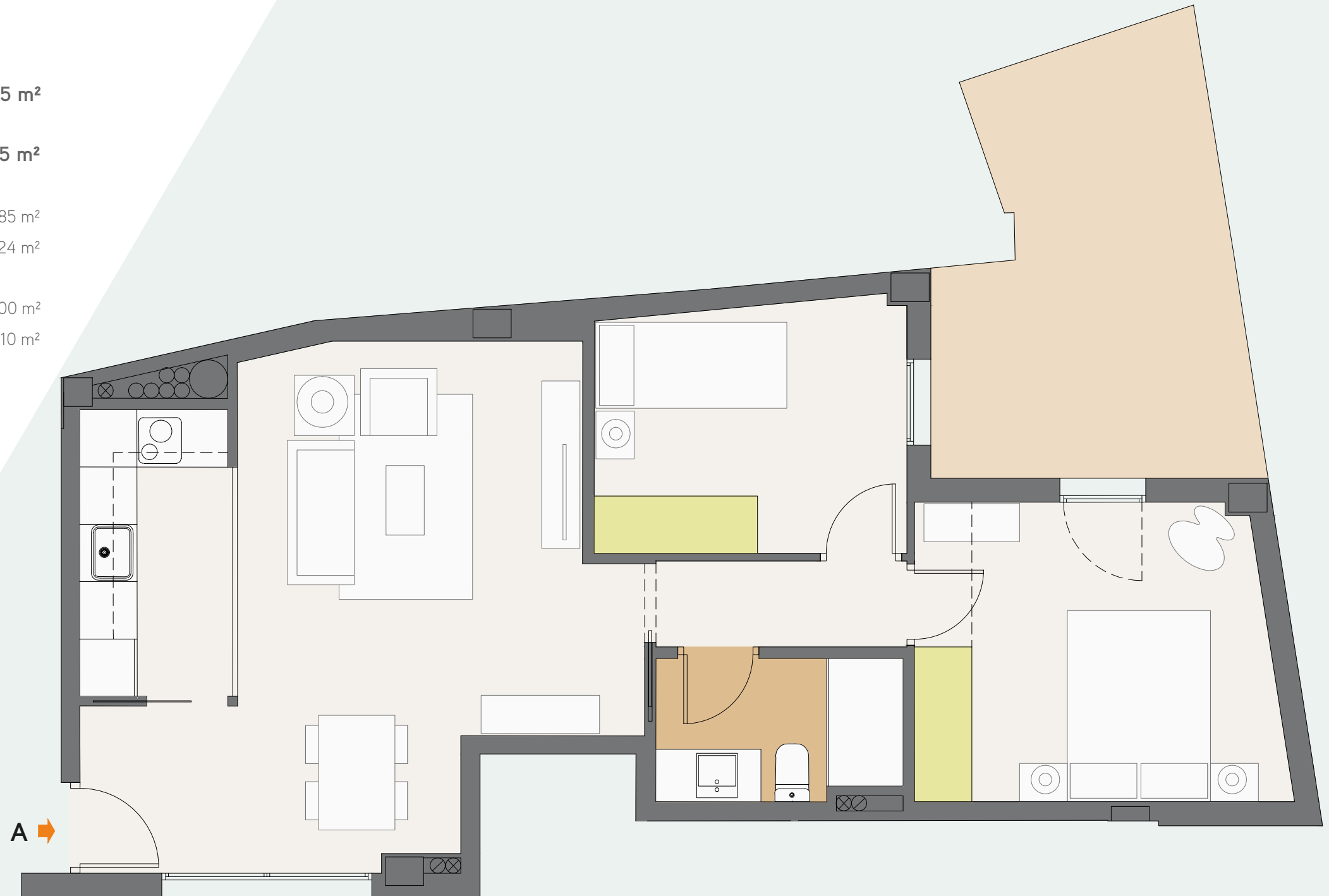
Distribuidor 2,35 m<sup>2</sup>

Dormitorio 1 11,30 m<sup>2</sup>

Dorimitorio 2 8,35 m<sup>2</sup>

Baño 1 4,05 m<sup>2</sup>

Ext. Descubierta 13,10 m<sup>2</sup>

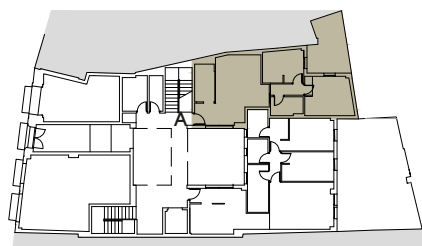


A →



Promueve: AD ASTRA PROYECTO MISR S.L . Inscrita en el Registro de la Propiedad nº1 de Jerez de la Frontera, Tomo 1749, Libro 688, Folio 28, Alta 29. CIF B-90375478.

CALLE PONCE



La información y documentación gráfica que aparece en este plano son orientativas y están sujetas a modificaciones derivadas del proyecto de ejecución y de su construcción. Todo el mobiliario y decoración que figuran en el mismo son puramente orientativos y no forman parte del producto vendido.