

### Portal 2, 2ºC

>> Superficie construida con zz.cc **99.76 m²**

>> Superficie útil interior **70,01 m²**

Superficie útil (interior + exterior cubierta) 74,28 m²

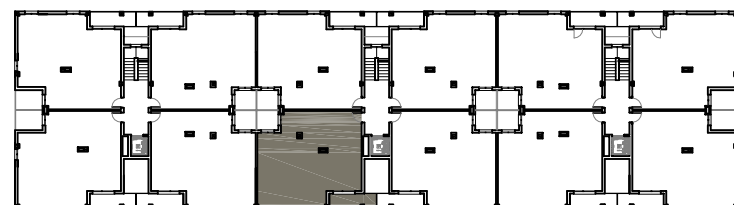
Superficie útil d.218/2005 (interior+50% exterior) 74,78 m²

Superficie útil exterior cubierta 4,27 m²

Superficie útil exterior descubierta 5,27 m²

#### >> Superficies útiles

Vestíbulo	3,72 m²
Cocina	7,80 m²
Salón	18,60 m²
Distribuidor	3,17 m²
Dormitorio Principal	12,22 m²
Dormitorio2	9,35 m²
Dormitorio3	8,68 m²
Baño1	3,42 m²
Baño2	3,05 m²



ESCALA 1:75



Promueve: LEALAS PROYECTO CASTILLEJA, S.L. . Inscrita en el Registro Mercantil de Sevilla, Tomo 6617, Folio 135, Sección General de Sociedades, Hoja nº SE-119399 anotación 1, CIF B-90397803.